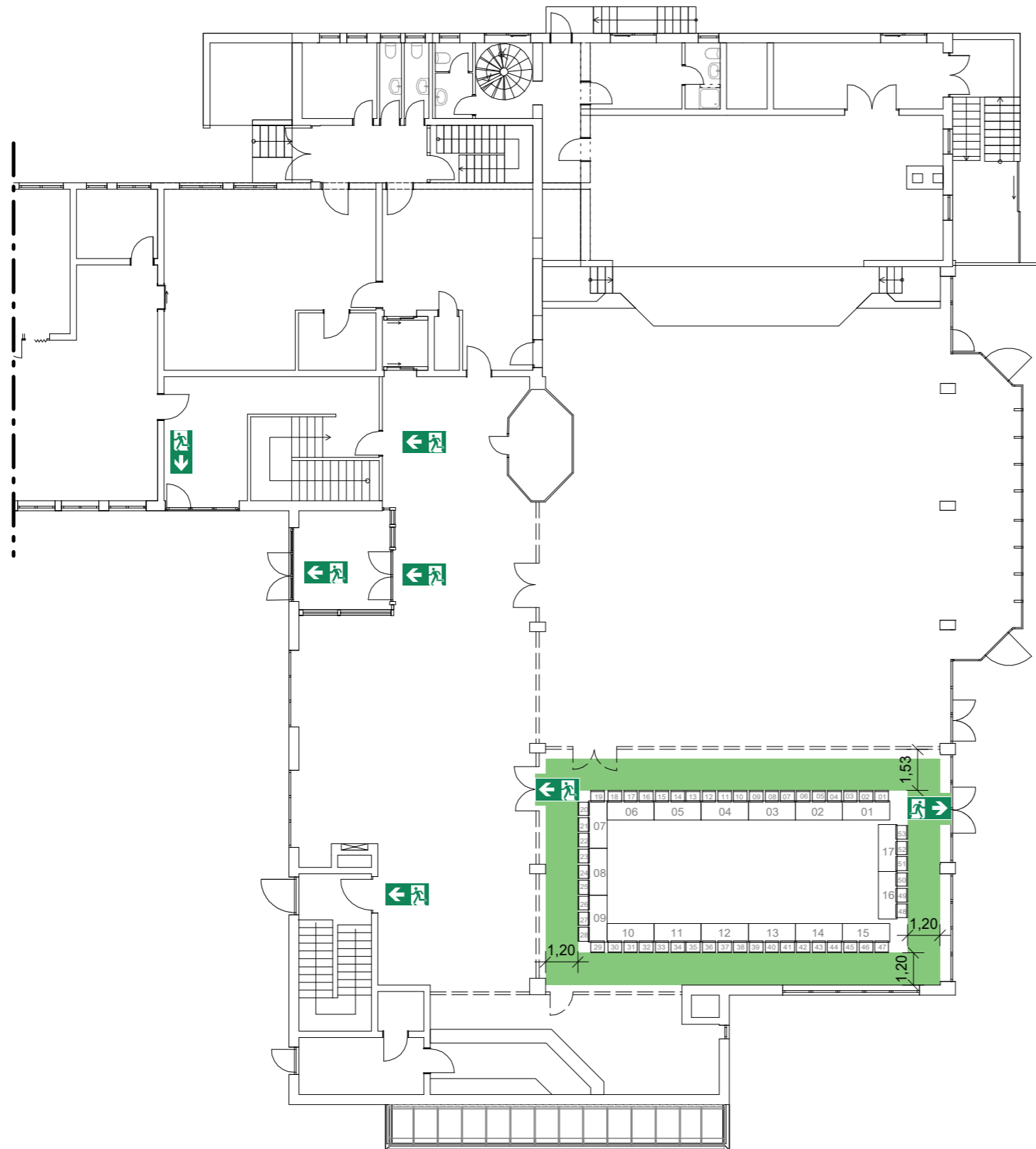


Bestuhlungsplan Stadthalle Schlüchtern

Kleiner Saal

Tischbestuhlung U-Form - 17 Tische, 53 Sitzplätze

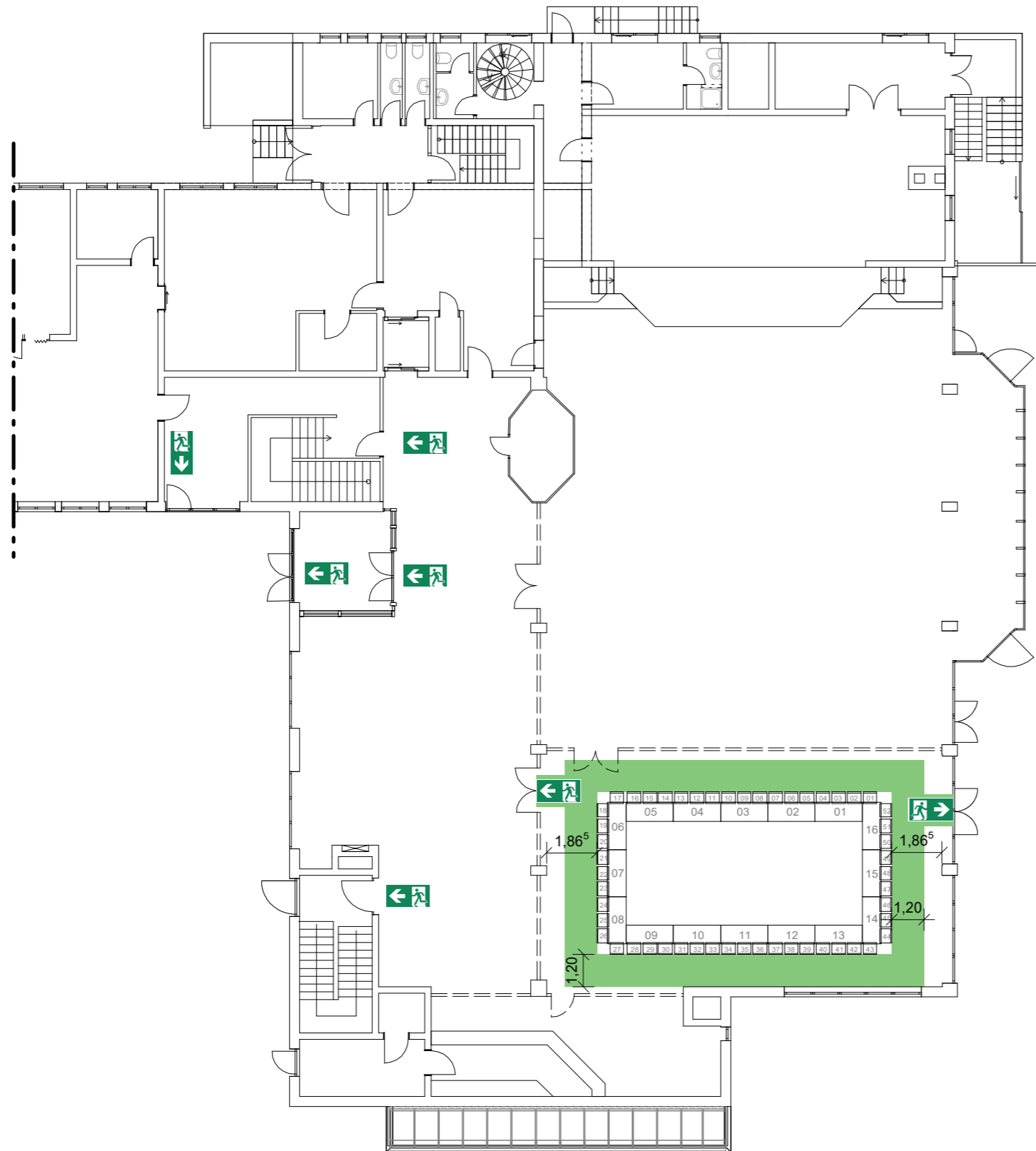


Legende:  Fluchtweg  Notausgang		
		
Schubertstraße 4 35423 Lich Tel. 06404 667370 Fax 06404 667371	Fuldaer Straße 17 36381 Schlüchtern 06661 6008740 06661 6008747	Prinzregentenstraße 6-8 83022 Rosenheim 08031 391127-0 08031 391127-9
Bauvorhaben: Bestuhlungsplan Stadthalle Schlüchtern		
Bauort: Schloßstraße 13 36381 Schlüchtern		
Bauherr: Magistrat der Stadt Schlüchtern vertreten durch Bürgermeister Matthias Möller Krämerstraße 2 36381 Schlüchtern		
Darstellung: Kleiner Saal Tischbestuhlung U-Form - 17 Tische, 53 Sitzplätze		
Entwurfsverfasser: 		Bauherr:
Datum: 19.10.2023 Gez.: GK	Maßstab: 1:200	Blatt: 1/14 Proj.Nr.: 23036

Bestuhlungsplan Stadthalle Schlüchtern

Kleiner Saal

Tischbestuhlung Rechteck - 16 Tische, 52 Sitzplätze

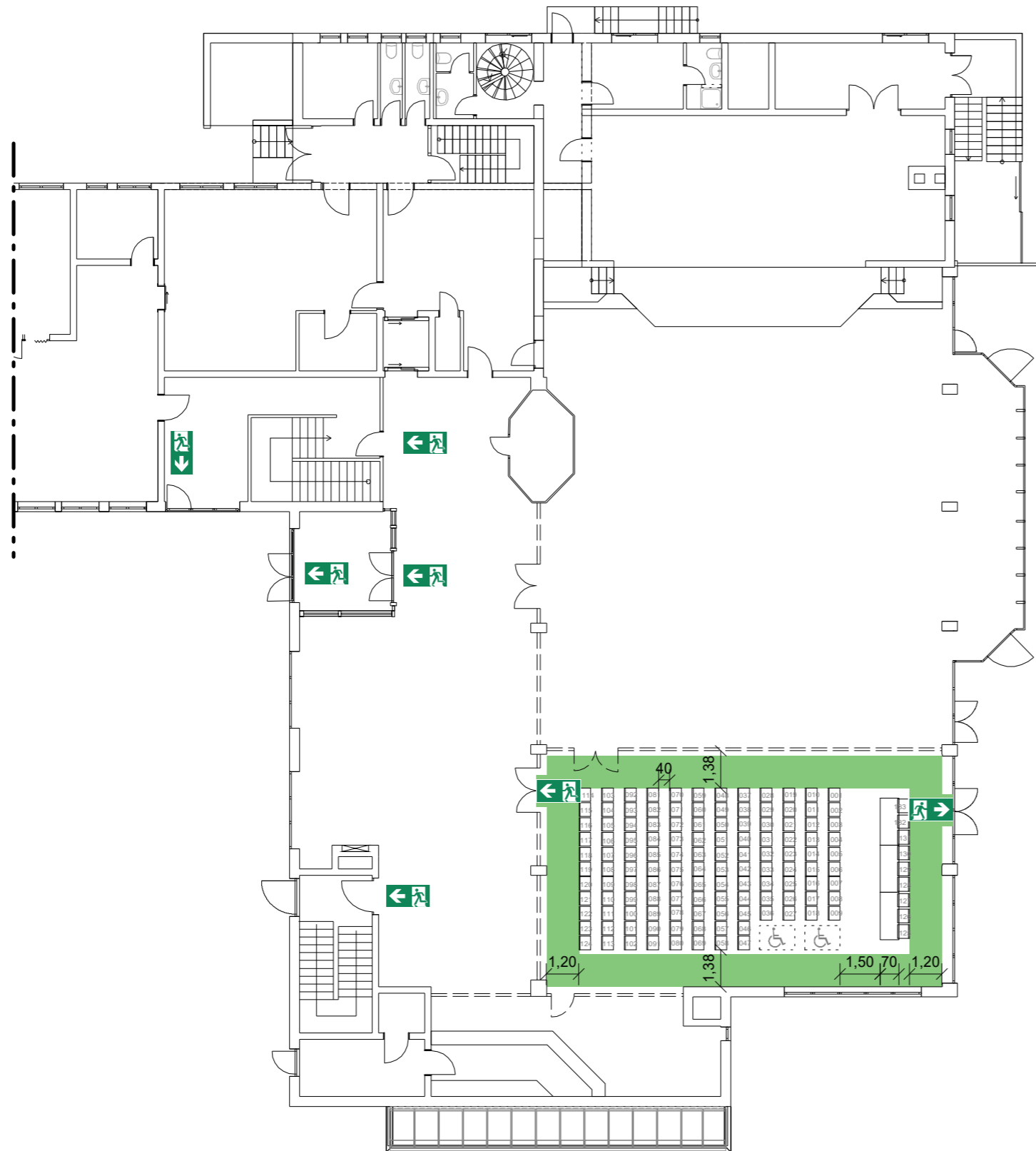


Legende:  Fluchtweg  Notausgang		 N
		
Schubertstraße 4 35423 Lich Tel. 06404 667370 Fax 06404 667371	Fuldaer Straße 17 36381 Schlüchtern 06661 6008740 06661 6008747	Prinzregentenstraße 6-8 83022 Rosenheim 08031 391127-0 08031 391127-9
Bauvorhaben: Bestuhlungsplan Stadthalle Schlüchtern		
Bauort: Schloßstraße 13 36381 Schlüchtern		
Bauherr: Magistrat der Stadt Schlüchtern vertreten durch Bürgermeister Matthias Möller Krämerstraße 2 36381 Schlüchtern		
Darstellung: Kleiner Saal Tischbestuhlung Rechteck - 16 Tische, 52 Sitzplätze		
Entwurfsverfasser: 		Bauherr:
Datum: 19.10.2023 Gez.: GK	Maßstab: 1:200	Blatt: 2/14 Proj.Nr.: 23036

Bestuhlungsplan Stadthalle Schlüchtern

Kleiner Saal

Reihenbestuhlung Vortrag - 133 Sitzplätze + 2 Plätze für Rollstuhlbenutzer

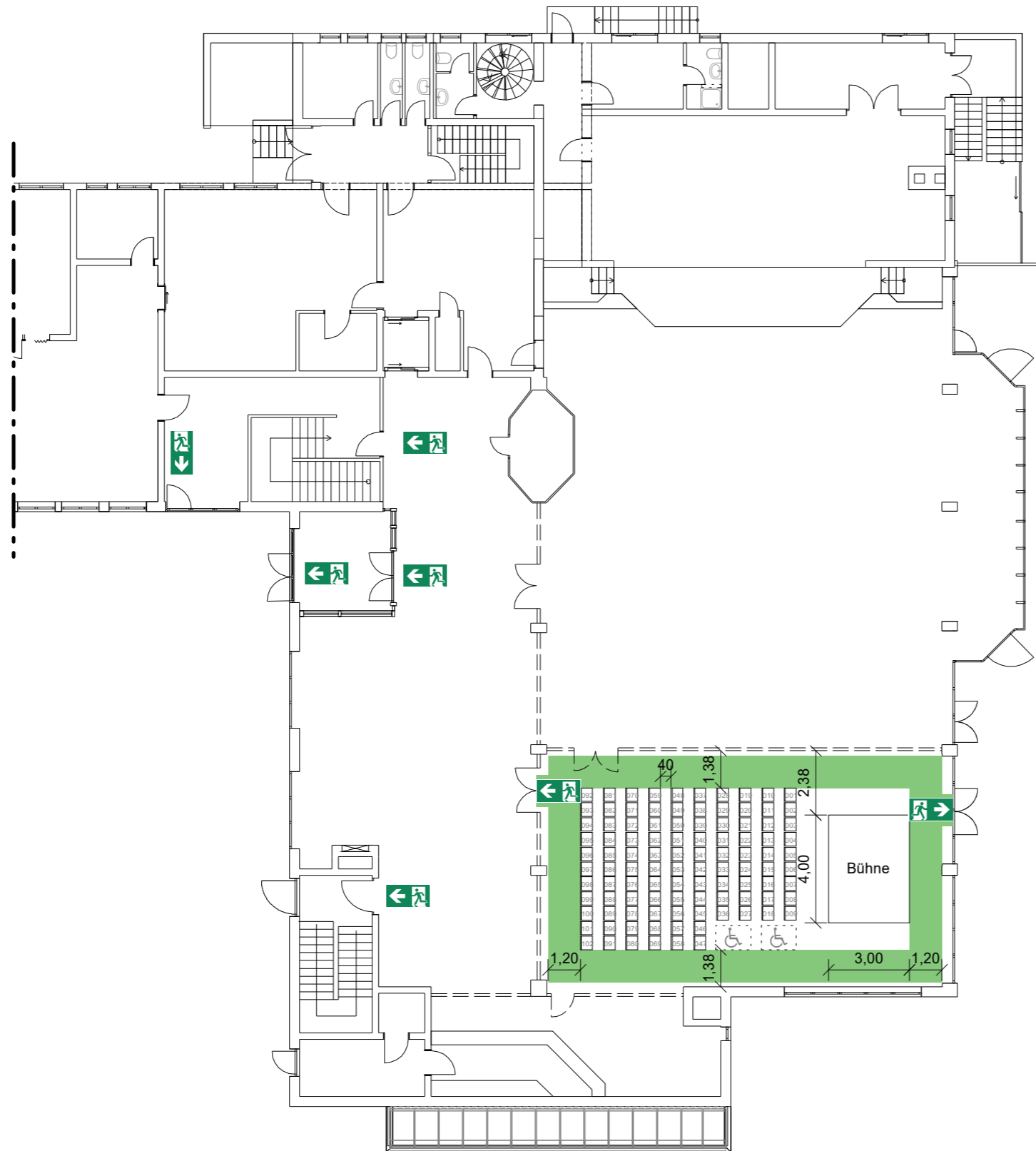


Legende:		Fluchtweg	Notausgang	
NASC BRANDSCHUTZPLANUNG				
Schubertstraße 4 35423 Lich Tel. 06404 667370 Fax 06404 667371	Fuldaer Straße 17 36381 Schlüchtern 06661 6008740 06661 6008747	Prinzregentenstraße 6-8 83022 Rosenheim 08031 391127-0 08031 391127-9		
Bauvorhaben: Bestuhlungsplan Stadthalle Schlüchtern				
Bauort: Schloßstraße 13 36381 Schlüchtern				
Bauherr: Magistrat der Stadt Schlüchtern vertreten durch Bürgermeister Matthias Möller Krämerstraße 2 36381 Schlüchtern				
Darstellung: Kleiner Saal Reihenbestuhlung Vortrag - 133 Sitzplätze + 2 Plätze für Rollstuhlbenutzer				
Entwurfsverfasser: 		Bauherr:		
Datum: 19.10.2023 Gez.: GK	Maßstab: 1:200	Blatt: 3/14 Proj.Nr.: 23036		

Bestuhlungsplan Stadthalle Schlüchtern

Kleiner Saal

Reihenbestuhlung Puppentheater - 102 Sitzplätze + 2 Plätze für Rollstuhlbenutzer

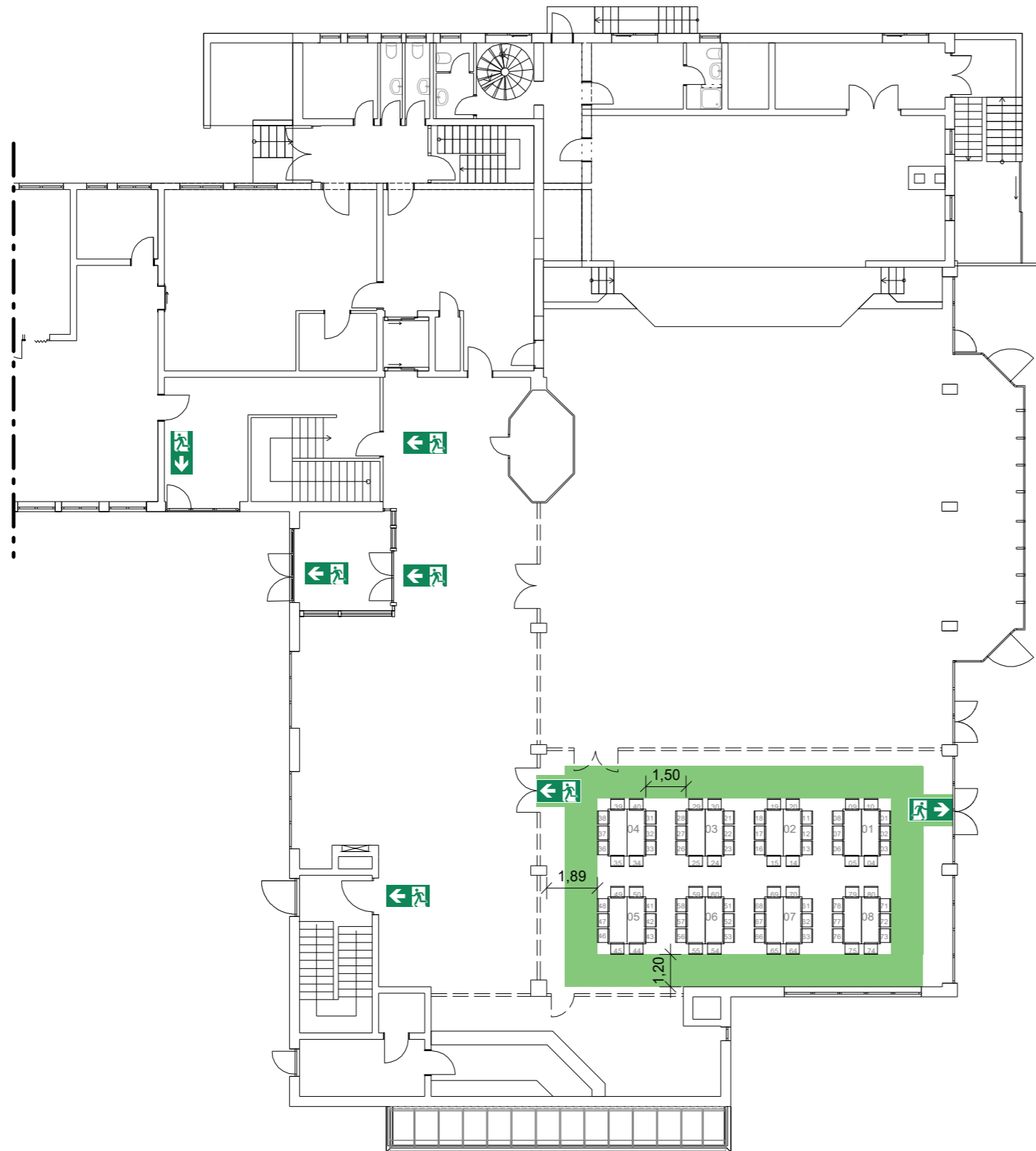


Legende:  Fluchtweg  Notausgang		 N
		
Schubertstraße 4 35423 Lich Tel. 06404 667370 Fax 06404 667371	Fuldaer Straße 17 36381 Schlüchtern 06661 6008740 06661 6008747	Prinzregentenstraße 6-8 83022 Rosenheim 08031 391127-0 08031 391127-9
Bauvorhaben: Bestuhlungsplan Stadthalle Schlüchtern		
Bauort: Schloßstraße 13 36381 Schlüchtern		
Bauherr: Magistrat der Stadt Schlüchtern vertreten durch Bürgermeister Matthias Möller Krämerstraße 2 36381 Schlüchtern		
Darstellung: Kleiner Saal Reihenbestuhlung Puppentheater - 102 Sitzplätze + 2 Plätze für Rollstuhlbenutzer		
Entwurfsverfasser: 		Bauherr:
Datum: 19.10.2023 Gez.: GK	Maßstab: 1:200	Blatt: 4/14 Proj.Nr.: 23036

Bestuhlungsplan Stadthalle Schlüchtern

Kleiner Saal

Tischbestuhlung in Tischgruppen - 8 Tische, 80 Sitzplätze

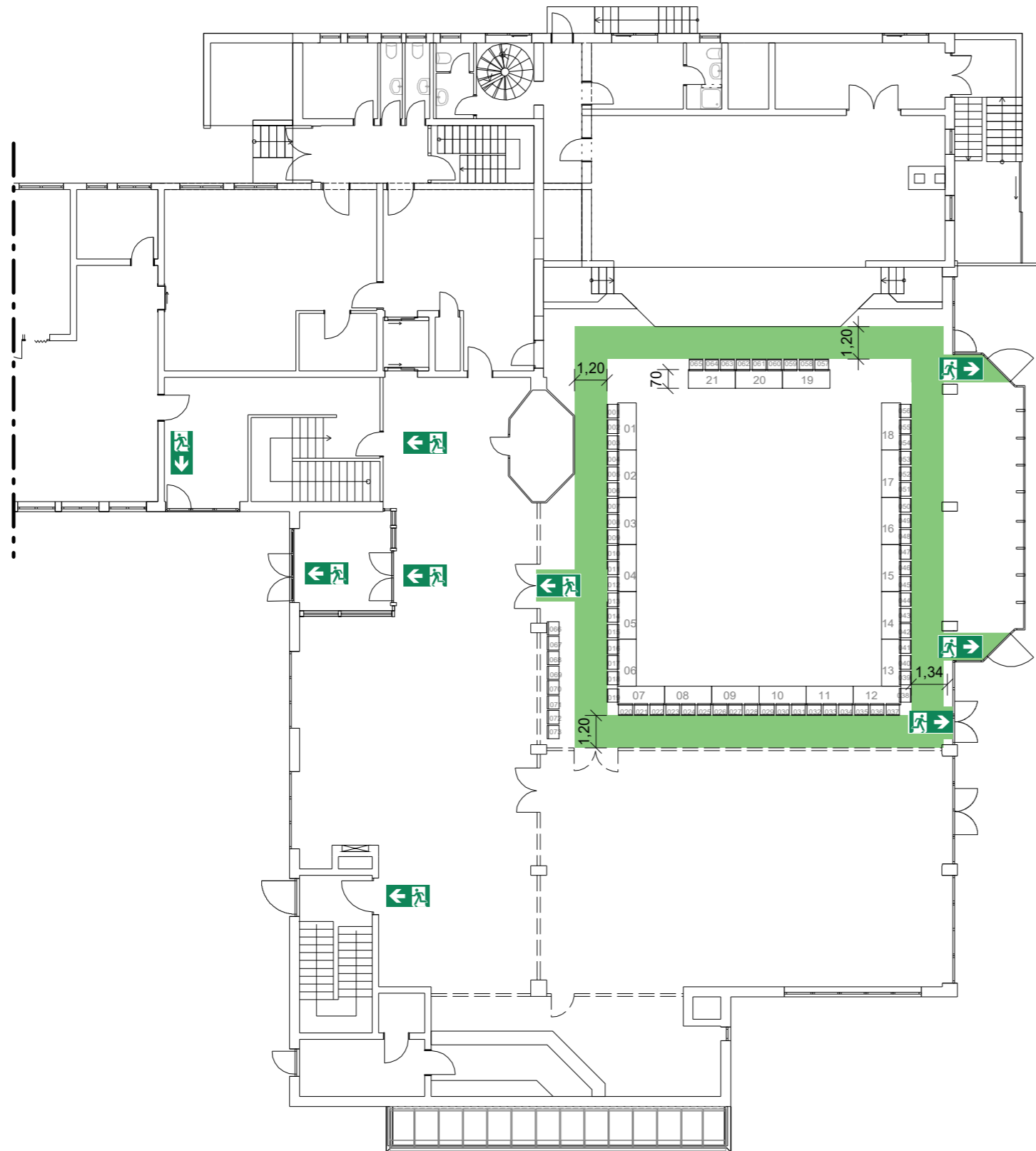


Legende:  Fluchtweg  Notausgang		 N
		
Schubertstraße 4 35423 Lich Tel. 06404 667370 Fax 06404 667371	Fuldaer Straße 17 36381 Schlüchtern 06661 6008740 06661 6008747	Prinzregentenstraße 6-8 83022 Rosenheim 08031 391127-0 08031 391127-9
Bauvorhaben: Bestuhlungsplan Stadthalle Schlüchtern		
Bauort: Schloßstraße 13 36381 Schlüchtern		
Bauherr: Magistrat der Stadt Schlüchtern vertreten durch Bürgermeister Matthias Möller Krämerstraße 2 36381 Schlüchtern		
Darstellung: Kleiner Saal Tischbestuhlung in Tischgruppen - 8 Tische, 80 Sitzplätze		
Entwurfsverfasser: 		Bauherr:
Datum: 19.10.2023 Gez.: GK	Maßstab: 1:200	Blatt: 5/14 Proj.Nr.: 23036

Bestuhlungsplan Stadthalle Schlüchtern

Großer Saal

Tischbestuhlung U-Form - 21 Tische, 65 Sitzplätze, 8 Besucherplätze

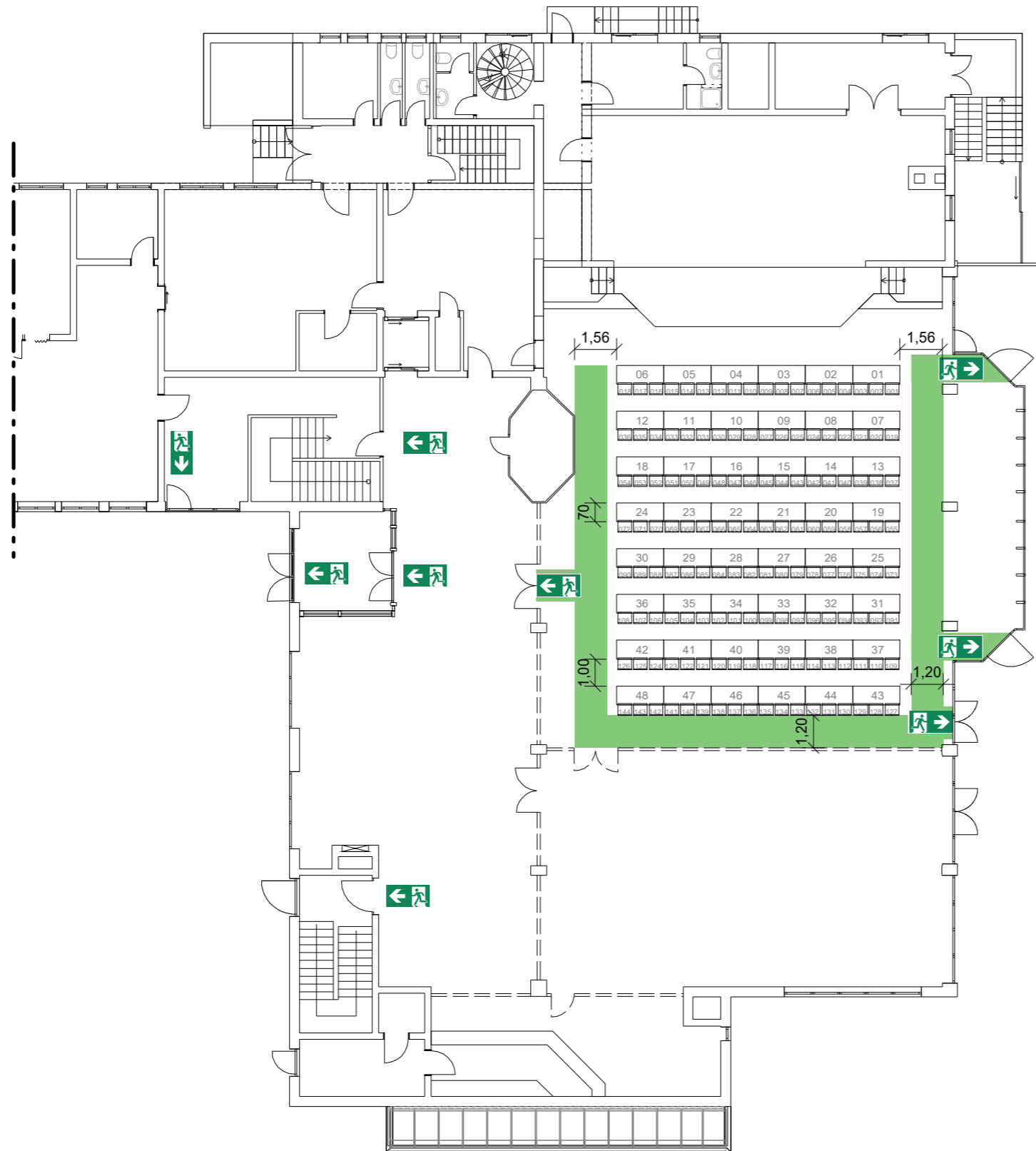


Legende:  Fluchtweg  Notausgang		 N
		
Schubertstraße 4 35423 Lich Tel. 06404 667370 Fax 06404 667371	Fuldaer Straße 17 36381 Schlüchtern 06661 6008740 06661 6008747	Prinzregentenstraße 6-8 83022 Rosenheim 08031 391127-0 08031 391127-9
Bauvorhaben: Bestuhlungsplan Stadthalle Schlüchtern		
Bauort: Schloßstraße 13 36381 Schlüchtern		
Bauherr: Magistrat der Stadt Schlüchtern vertreten durch Bürgermeister Matthias Möller Krämerstraße 2 36381 Schlüchtern		
Darstellung: Großer Saal Tischbestuhlung U-Form - 21 Tische, 65 Sitzplätze, 8 Besucherplätze		
Entwurfsverfasser: 		Bauherr:
Datum: 19.10.2023 Gez.: GK	Maßstab: 1:200	Blatt: 6/14 Proj.Nr.: 23036

Bestuhlungsplan Stadthalle Schlüchtern

Großer Saal

Tischreihen - 48 Tische, 144 Sitzplätze

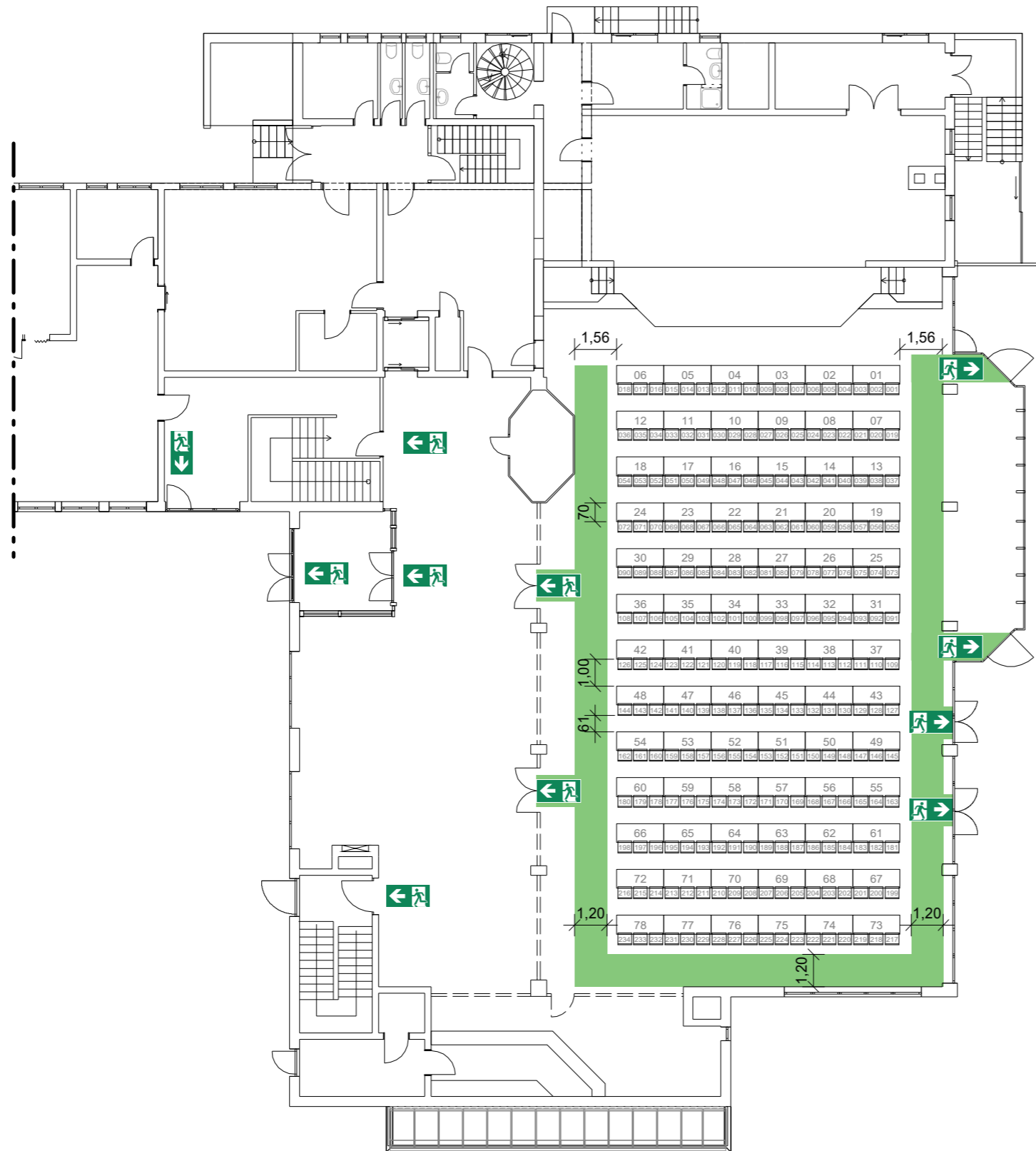


Legende:  Fluchtweg  Notausgang		 N
		
Schubertstraße 4 35423 Lich Tel. 06404 667370 Fax 06404 667371	Fuldaer Straße 17 36381 Schlüchtern 06661 6008740 06661 6008747	Prinzregentenstraße 6-8 83022 Rosenheim 08031 391127-0 08031 391127-9
Bauvorhaben: Bestuhlungsplan Stadthalle Schlüchtern		
Bauort: Schloßstraße 13 36381 Schlüchtern		
Bauherr: Magistrat der Stadt Schlüchtern vertreten durch Bürgermeister Matthias Möller Krämerstraße 2 36381 Schlüchtern		
Darstellung: Großer Saal Tischreihen - 48 Tische, 144 Sitzplätze		
Entwurfsverfasser: 		Bauherr:
Datum: 19.10.2023 Gez.: GK	Maßstab: 1:200	Blatt: 7/14 Proj.Nr.: 23036

Bestuhlungsplan Stadthalle Schlüchtern

Großer und Kleiner Saal

Tischreihen - 78 Tische, 234 Sitzplätze

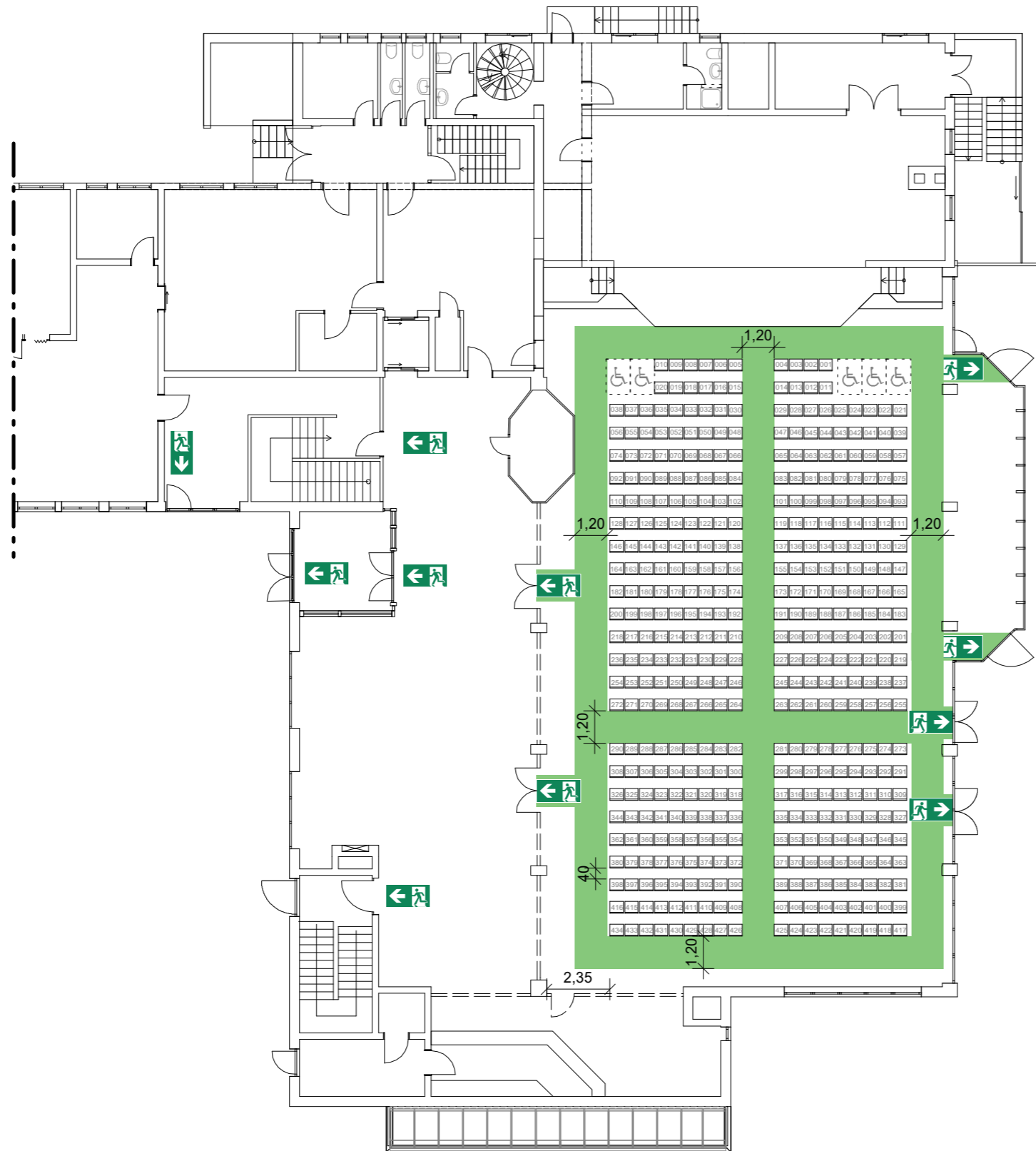


Legende:  Fluchtweg  Notausgang		 N
		
Schubertstraße 4 35423 Lich Tel. 06404 667370 Fax 06404 667371	Fuldaer Straße 17 36381 Schlüchtern 06661 6008740 06661 6008747	Prinzregentenstraße 6-8 83022 Rosenheim 08031 391127-0 08031 391127-9
Bauvorhaben: Bestuhlungsplan Stadthalle Schlüchtern		
Bauort: Schloßstraße 13 36381 Schlüchtern		
Bauherr: Magistrat der Stadt Schlüchtern vertreten durch Bürgermeister Matthias Möller Krämerstraße 2 36381 Schlüchtern		
Darstellung: Großer und Kleiner Saal Tischreihen - 78 Tische, 234 Sitzplätze		
Entwurfsverfasser: 		Bauherr:
Datum: 19.10.2023 Gez.: GK	Maßstab: 1:200	Blatt: 8/14 Proj.Nr.: 23036

Bestuhlungsplan Stadthalle Schlüchtern

Großer und Kleiner Saal

Stuhlreihen - 434 Sitzplätze + 5 Besucherplätze für Rollstuhlbenutzer

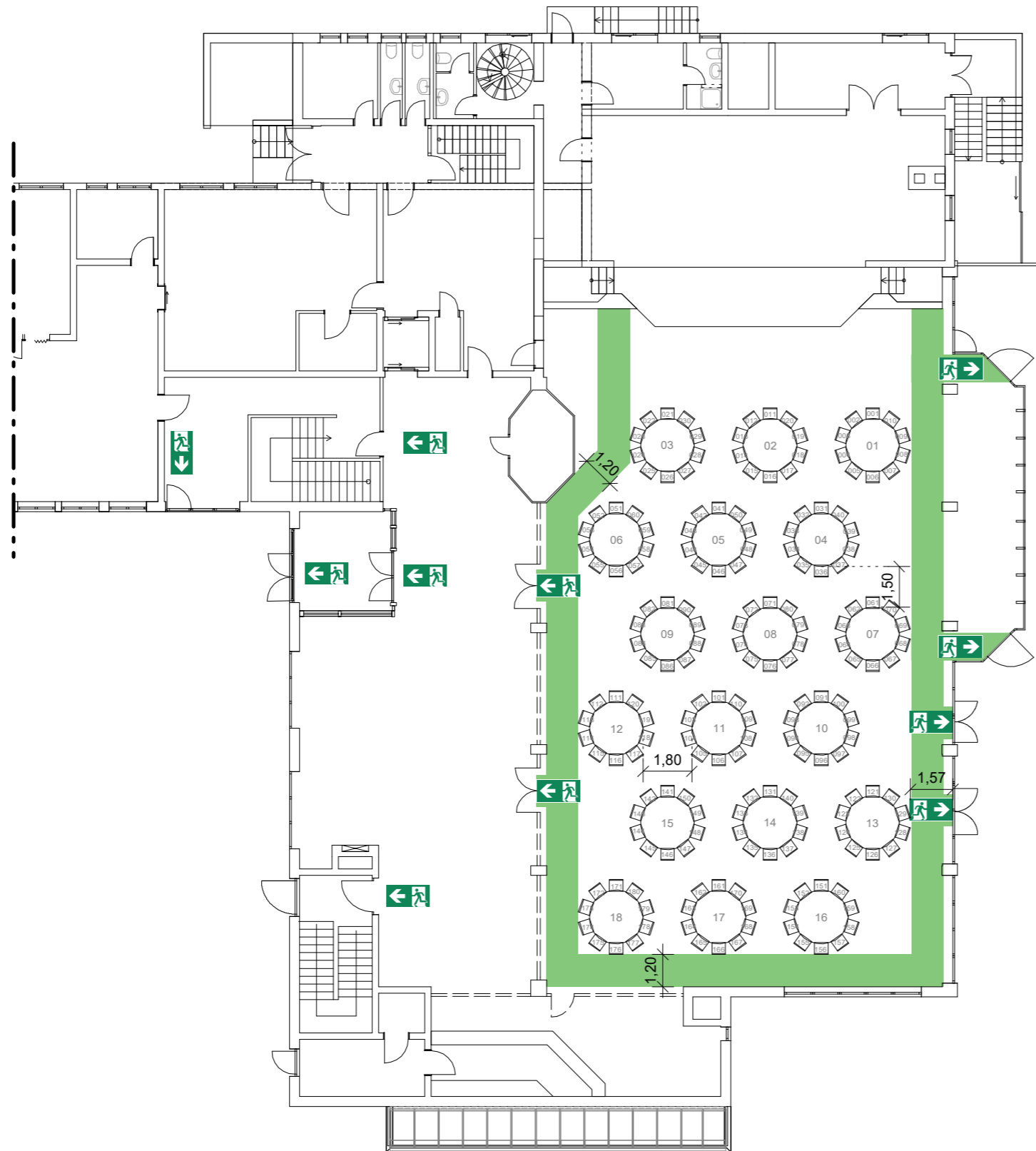


Legende:  Fluchtweg  Notausgang		 N
		
Schubertstraße 4 35423 Lich Tel. 06404 667370 Fax 06404 667371	Fuldaer Straße 17 36381 Schlüchtern 06661 6008740 06661 6008747	Prinzregentenstraße 6-8 83022 Rosenheim 08031 391127-0 08031 391127-9
Bauvorhaben: Bestuhlungsplan Stadthalle Schlüchtern		
Bauort: Schloßstraße 13 36381 Schlüchtern		
Bauherr: Magistrat der Stadt Schlüchtern vertreten durch Bürgermeister Matthias Möller Krämerstraße 2 36381 Schlüchtern		
Darstellung: Großer und Kleiner Saal Stuhlreihen - 434 Sitzplätze + 5 Besucherplätze für Rollstuhlbenutzer		
Entwurfsverfasser: 		Bauherr:
Datum: 19.10.2023 Gez.: GK	Maßstab: 1:200	Blatt: 9/14 Proj.Nr.: 23036

Bestuhlungsplan Stadthalle Schlüchtern

Großer und Kleiner Saal

Bankettbestuhlung- 18 Tische, 180 Sitzplätze

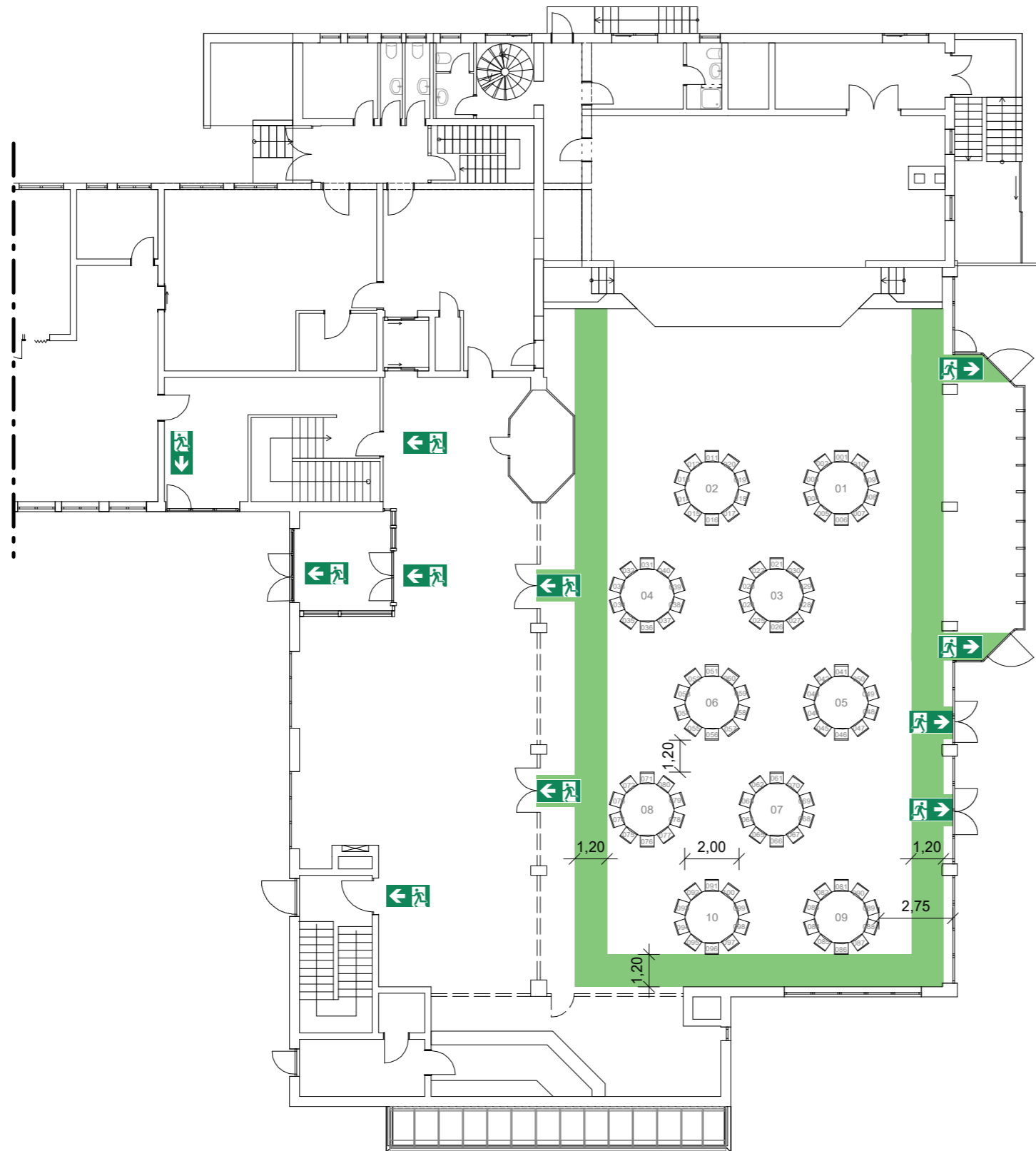


Legende:  Fluchtweg  Notausgang		 N
		
Schubertstraße 4 35423 Lich Tel. 06404 667370 Fax 06404 667371	Fuldaer Straße 17 36381 Schlüchtern 06661 6008740 06661 6008747	Prinzregentenstraße 6-8 83022 Rosenheim 08031 391127-0 08031 391127-9
Bauvorhaben: Bestuhlungsplan Stadthalle Schlüchtern		
Bauort: Schloßstraße 13 36381 Schlüchtern		
Bauherr: Magistrat der Stadt Schlüchtern vertreten durch Bürgermeister Matthias Möller Krämerstraße 2 36381 Schlüchtern		
Darstellung: Großer und Kleiner Saal Bankettbestuhlung- 18 Tische, 180 Sitzplätze		
Entwurfsverfasser: 		Bauherr:
Datum: 19.10.2023 Gez.: GK	Maßstab: 1:200	Blatt: 10/14 Proj.Nr.: 23036

Bestuhlungsplan Stadthalle Schlüchtern

Großer und Kleiner Saal

Bankettbestuhlung- 10 Tische, 100 Sitzplätze

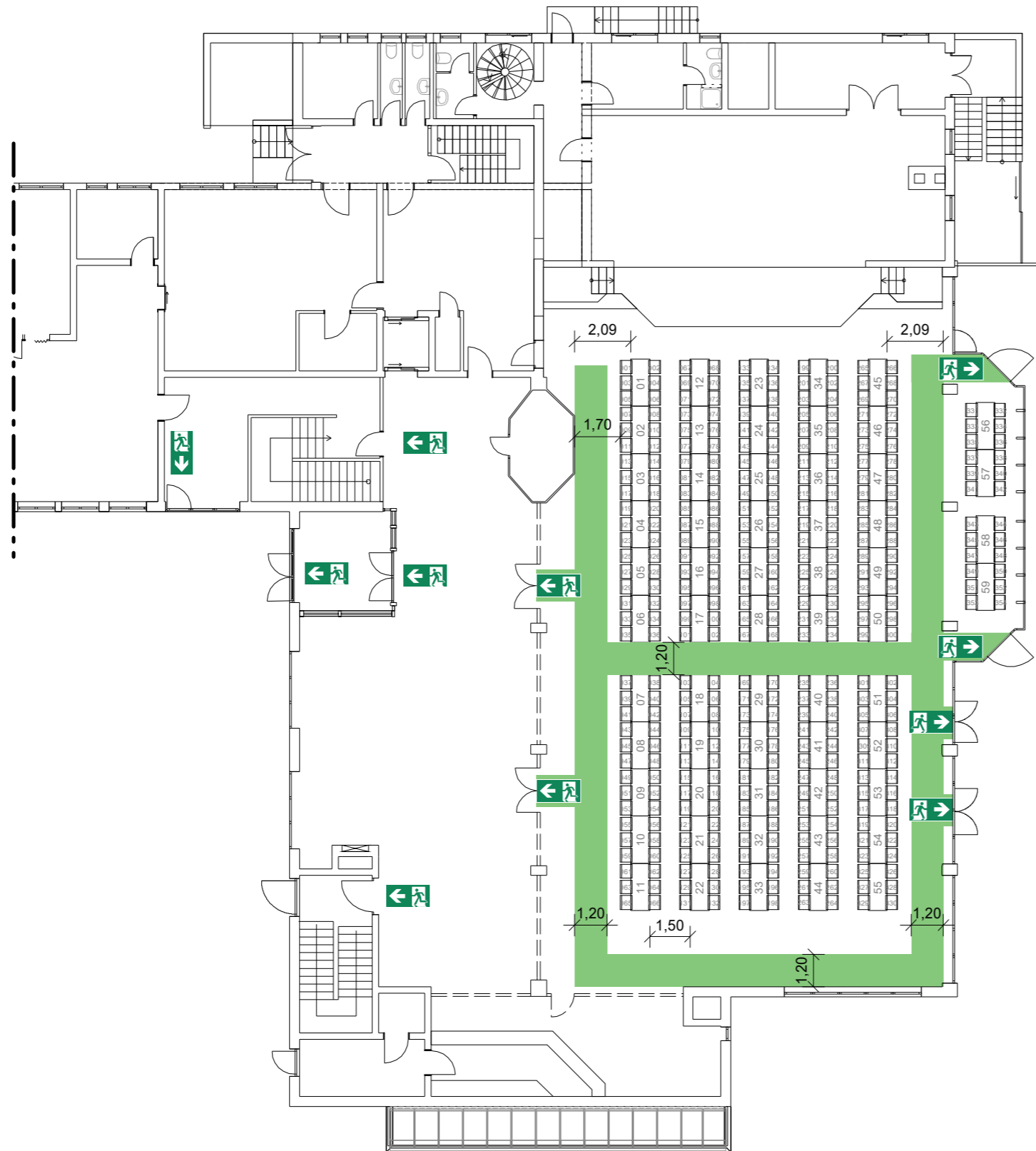


Legende:  Fluchtweg  Notausgang		 N
		
Schubertstraße 4 35423 Lich Tel. 06404 667370 Fax 06404 667371	Fuldaer Straße 17 36381 Schlüchtern 06661 6008740 06661 6008747	Prinzregentenstraße 6-8 83022 Rosenheim 08031 391127-0 08031 391127-9
Bauvorhaben: Bestuhlungsplan Stadthalle Schlüchtern		
Bauort: Schloßstraße 13 36381 Schlüchtern		
Bauherr: Magistrat der Stadt Schlüchtern vertreten durch Bürgermeister Matthias Möller Krämerstraße 2 36381 Schlüchtern		
Darstellung: Großer und Kleiner Saal Bankettbestuhlung- 10 Tische, 100 Sitzplätze		
Entwurfsverfasser: 		Bauherr:
Datum: 19.10.2023 Gez.: GK	Maßstab: 1:200	Blatt: 11/14 Proj.Nr.: 23036

Bestuhlungsplan Stadthalle Schlüchtern

Großer und Kleiner Saal

Tischreihen längs - 59 Tische, 354 Sitzplätze

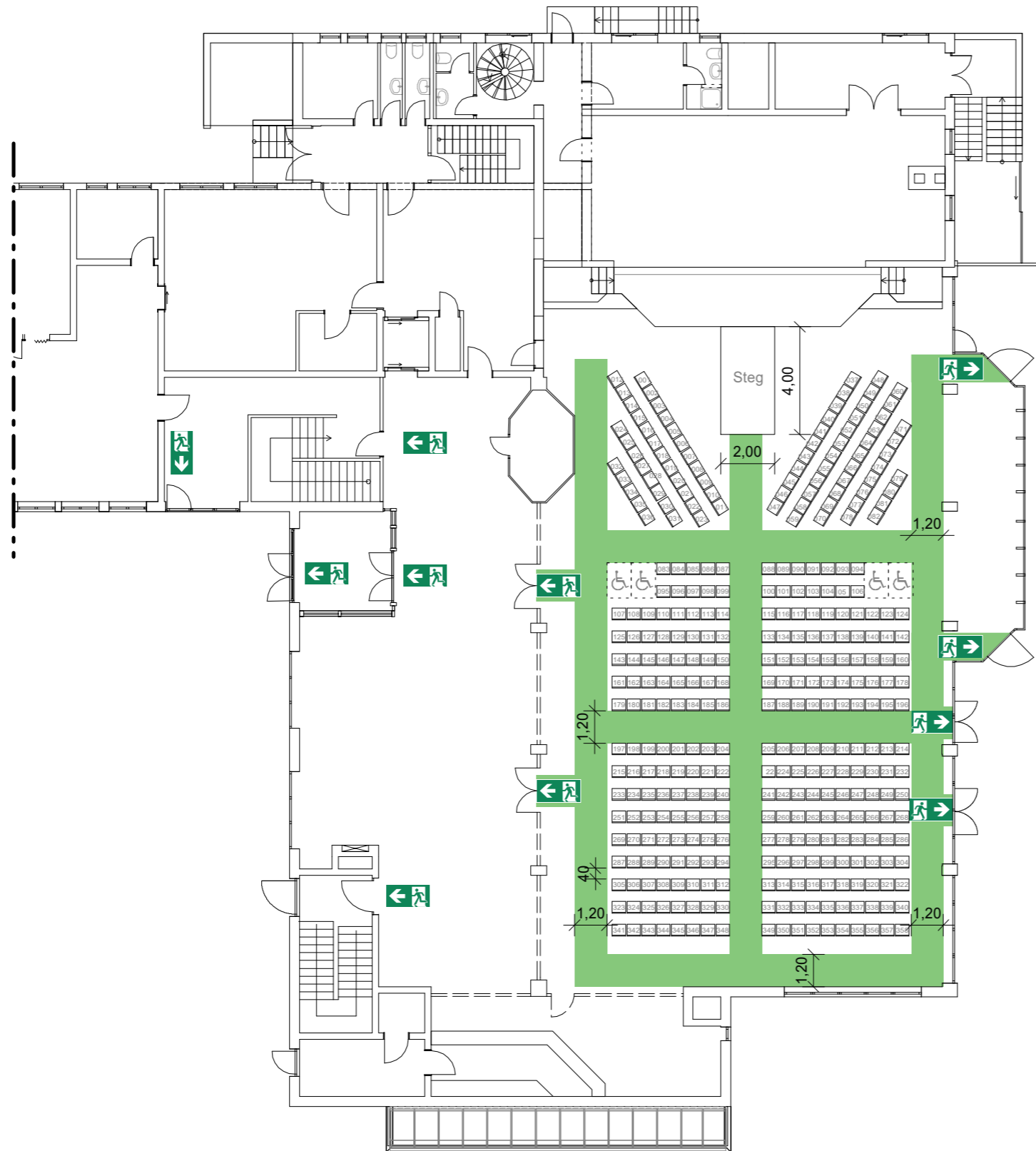


Legende:  Fluchtweg  Notausgang		
		
Schubertstraße 4 35423 Lich Tel. 06404 667370 Fax 06404 667371	Fuldaer Straße 17 36381 Schlüchtern 06661 6008740 06661 6008747	Prinzregentenstraße 6-8 83022 Rosenheim 08031 391127-0 08031 391127-9
Bauvorhaben: Bestuhlungsplan Stadthalle Schlüchtern		
Bauort: Schloßstraße 13 36381 Schlüchtern		
Bauherr: Magistrat der Stadt Schlüchtern vertreten durch Bürgermeister Matthias Möller Krämerstraße 2 36381 Schlüchtern		
Darstellung: Großer und Kleiner Saal Tischreihen längs - 59 Tische, 354 Sitzplätze		
Entwurfsverfasser: 		Bauherr:
Datum: 19.10.2023 Gez.: GK	Maßstab: 1:200	Blatt: 12/14 Proj.Nr.: 23036

Bestuhlungsplan Stadthalle Schlüchtern

Großer und Kleiner Saal

Reihenbestuhlung mit Steg - 358 Sitzplätze + 4 Besucherplätze für Rollstuhlbenutzer

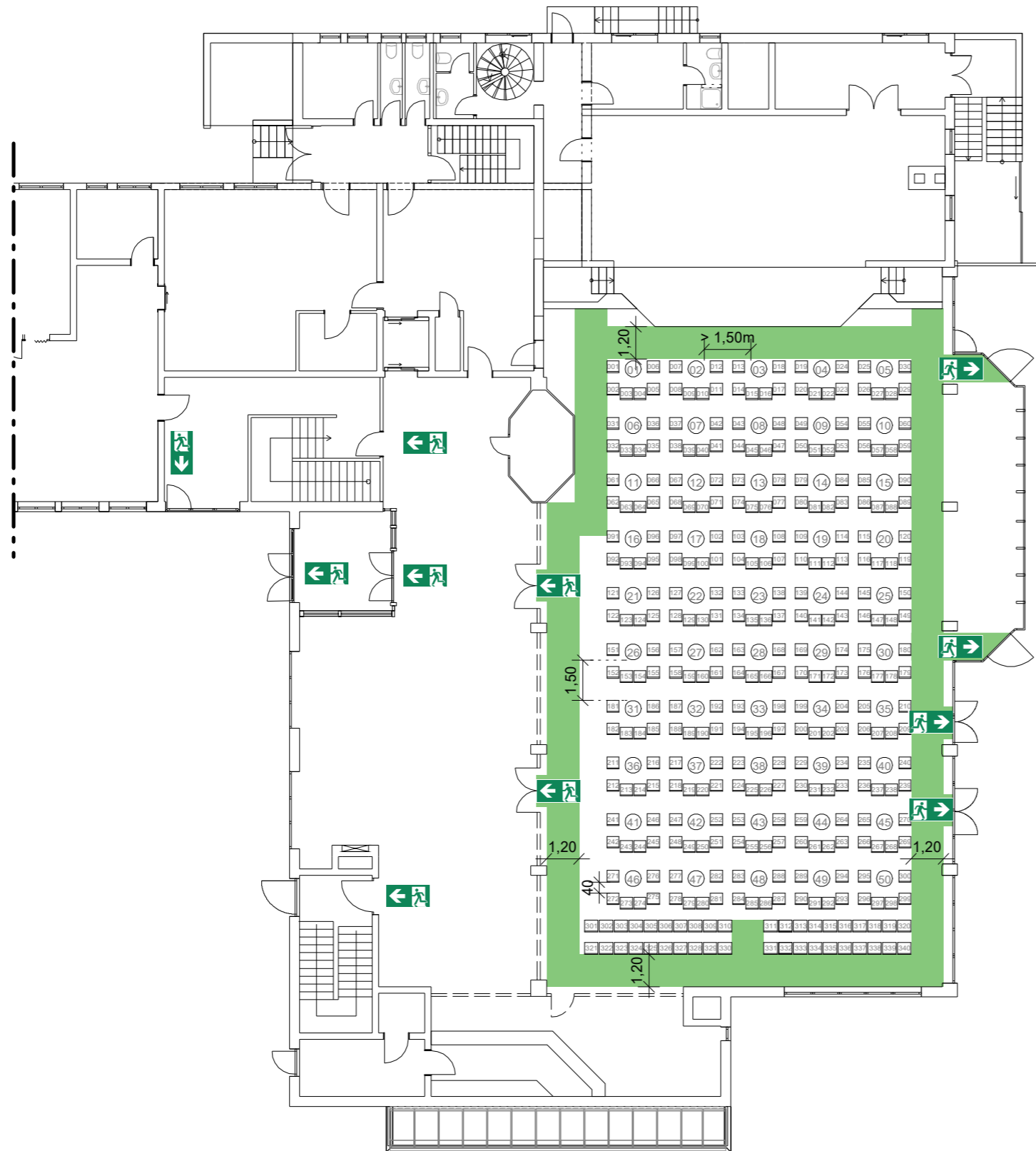


Legende: Fluchtweg Notausgang		N
Schubertstraße 4 35423 Lich Tel. 06404 667370 Fax 06404 667371	Fuldaer Straße 17 36381 Schlüchtern 06661 6008740 06661 6008747	Prinzregentenstraße 6-8 83022 Rosenheim 08031 391127-0 08031 391127-9
Bauvorhaben: Bestuhlungsplan Stadthalle Schlüchtern		
Bauort: Schloßstraße 13 36381 Schlüchtern		
Bauherr: Magistrat der Stadt Schlüchtern vertreten durch Bürgermeister Matthias Möller Krämerstraße 2 36381 Schlüchtern		
Darstellung: Großer und Kleiner Saal Reihenbestuhlung mit Steg - 358 Sitzplätze + 4 Besucherplätze für Rollstuhlbenutzer		
Entwurfsverfasser:		Bauherr:
Datum: 19.10.2023 Gez.: GK	Maßstab: 1:200	Blatt: 13/14 Proj.Nr.: 23036

Bestuhlungsplan Stadthalle Schlüchtern

Großer und Kleiner Saal

Kabarettbestuhlung mit zus. 2 Sitzreihen - 50 Tische, 300 Sitzplätze, 40 Besucherplätze



Legende:  Fluchtweg  Notausgang		 N
		
Schubertstraße 4 35423 Lich Tel. 06404 667370 Fax 06404 667371	Fuldaer Straße 17 36381 Schlüchtern 06661 6008740 06661 6008747	Prinzregentenstraße 6-8 83022 Rosenheim 08031 391127-0 08031 391127-9
Bauvorhaben: Bestuhlungsplan Stadthalle Schlüchtern		
Bauort: Schloßstraße 13 36381 Schlüchtern		
Bauherr: Magistrat der Stadt Schlüchtern vertreten durch Bürgermeister Matthias Möller Krämerstraße 2 36381 Schlüchtern		
Darstellung: Großer und Kleiner Saal Kabarettbestuhlung mit zus. 2 Sitzreihen - 50 Tische, 300 Sitzplätze, 40 Besucherplätze		
Entwurfsverfasser: 		Bauherr:
Datum: 19.10.2023 Gez.: GK	Maßstab: 1:200	Blatt: 14/14 Proj.Nr.: 23036